

Erdgeschoss

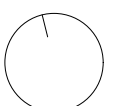
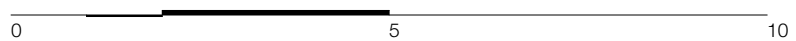
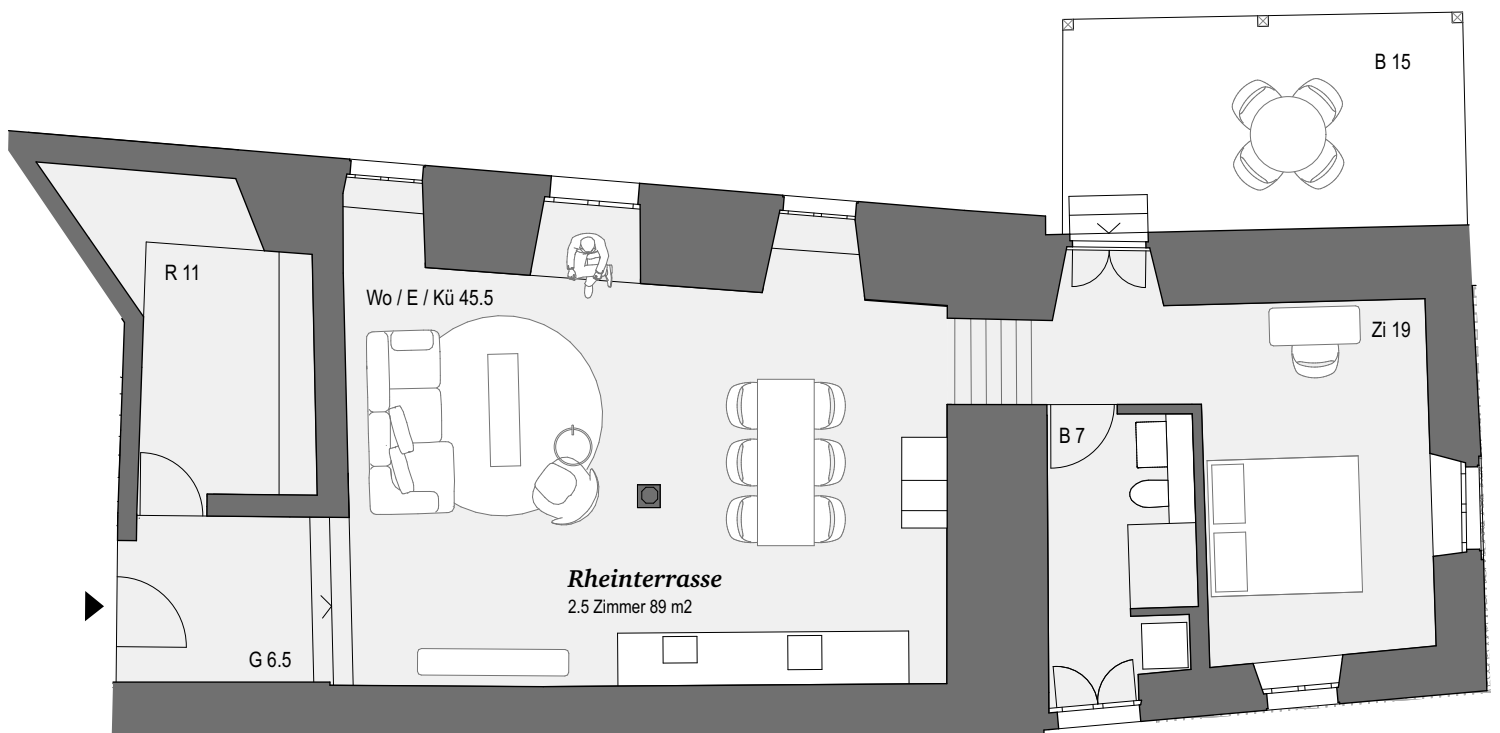
Loft in 500-jähriger Lagerhalle

Terrasse über dem Rhein

Reduit / Keller von Wohnung aus erschlossen

Gemeinschaftssitzplätze Erdgeschoss und auf der Stadtmauer zur Mitbenutzung

Gemeinschaftsraum im 3.OG zur Mitbenutzung



Erdgeschoss

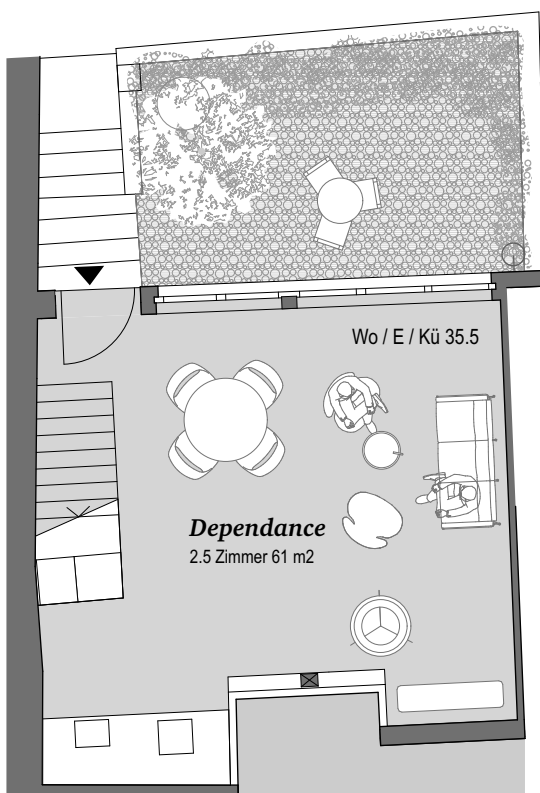
Wohnatelier im historischen Nebenhaus

inkl. kleinem Garten

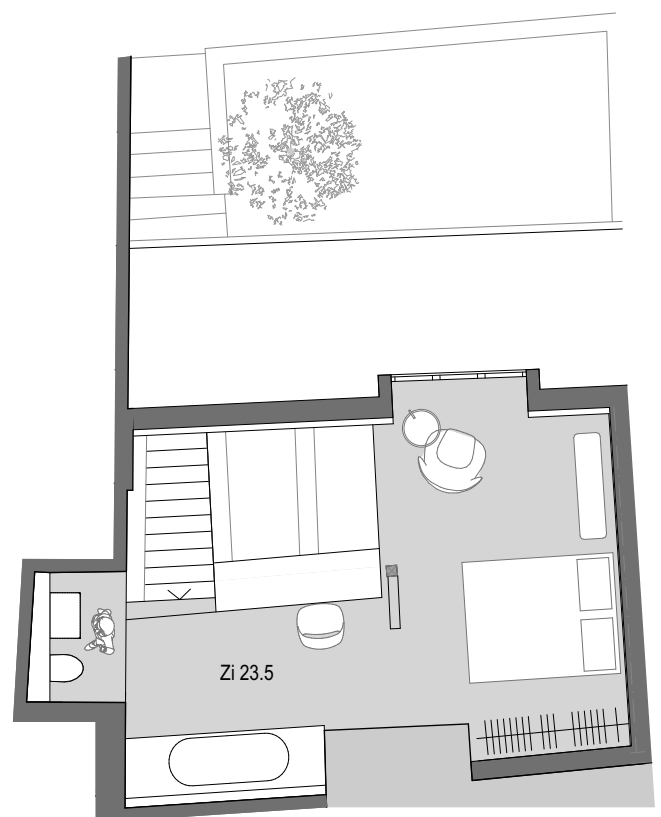
Gemeinschaftssitzplätze Erdgeschoss und auf der Stadtmauer zur Mitbenutzung

Gemeinschaftsraum im 3.OG zur Mitbenutzung

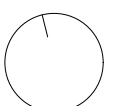
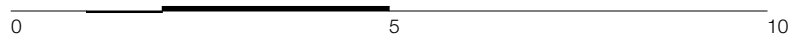
Kellerabteil im Hauptgebäude



Erdgeschoss



Obergeschoss



1. Obergeschoss

Wohnen in den überhöhen historischen Handelsräumen

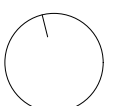
Wohnzimmer mit Wand- und Deckenmalerei und Kachelofen

historische Holzböden

Gemeinschaftssitzplätze Erdgeschoss und auf der Stadtmauer zur Mitbenutzung

Gemeinschaftsraum im 3.OG zur Mitbenutzung

Kellerabteil im Hauptgebäude



19-16 UMBAU UND SANIERUNG SCHWADERLOCH 7, 8253 DIESSENHOFEN WOHNUNG RESIDENCE ALTSTADT 1:100

1. Obergeschoss

Wohnen in den überhohen historischen Handelsräumen

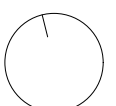
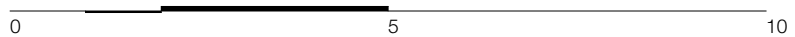
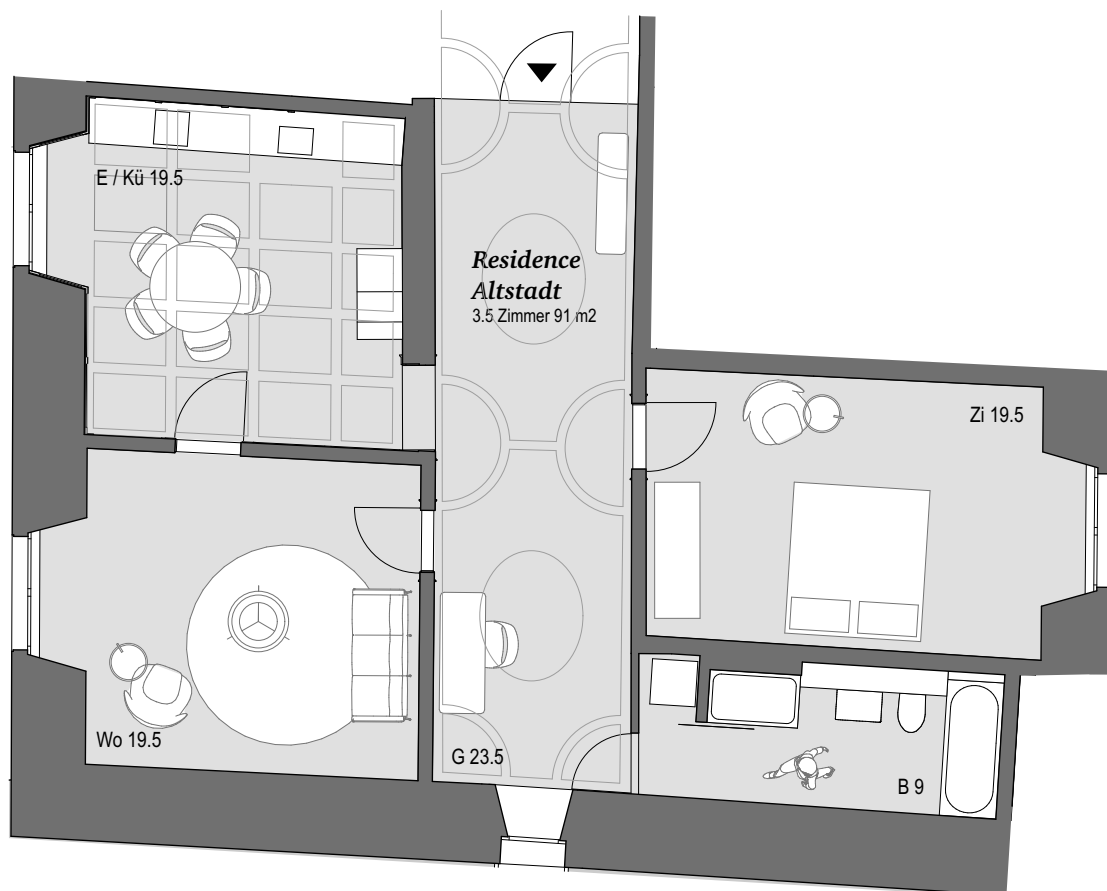
Esszimmer mit historischer Holztaferdecke

historische Holzböden

Gemeinschaftssitzplätze Erdgeschoss und auf der Stadtmauer zur Mitbenutzung

Gemeinschaftsraum im 3.OG zur Mitbenutzung

Kellerabteil im Hauptgebäude



2. Obergeschoss

Wohnen in den überhohen historischen Handelsräumen

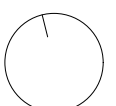
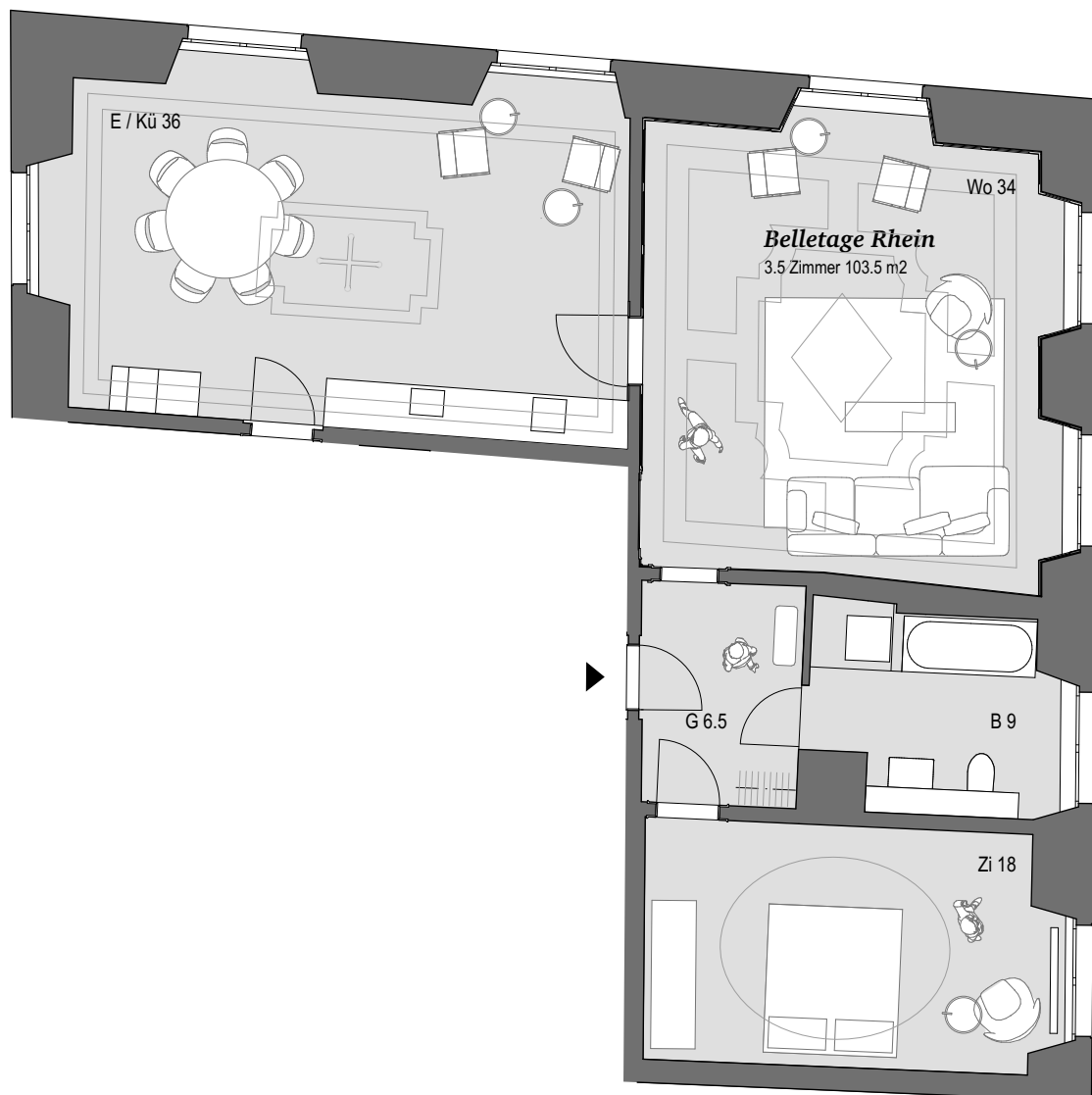
Alle Räume mit historischen Stuckdecken

historische Holzböden

Gemeinschaftssitzplätze Erdgeschoss und auf der Stadtmauer zur Mitbenutzung

Gemeinschaftsraum im 3.OG zur Mitbenutzung

Kellerabteil im Hauptgebäude



19-16 UMBAU UND SANIERUNG SCHWADERLOCH 7, 8253 DIESSENHOFEN WOHNUNG BELLETAGE ALTSTADT 1:100

2. Obergeschoss

Wohnen in den überhohen historischen Handelsräumen

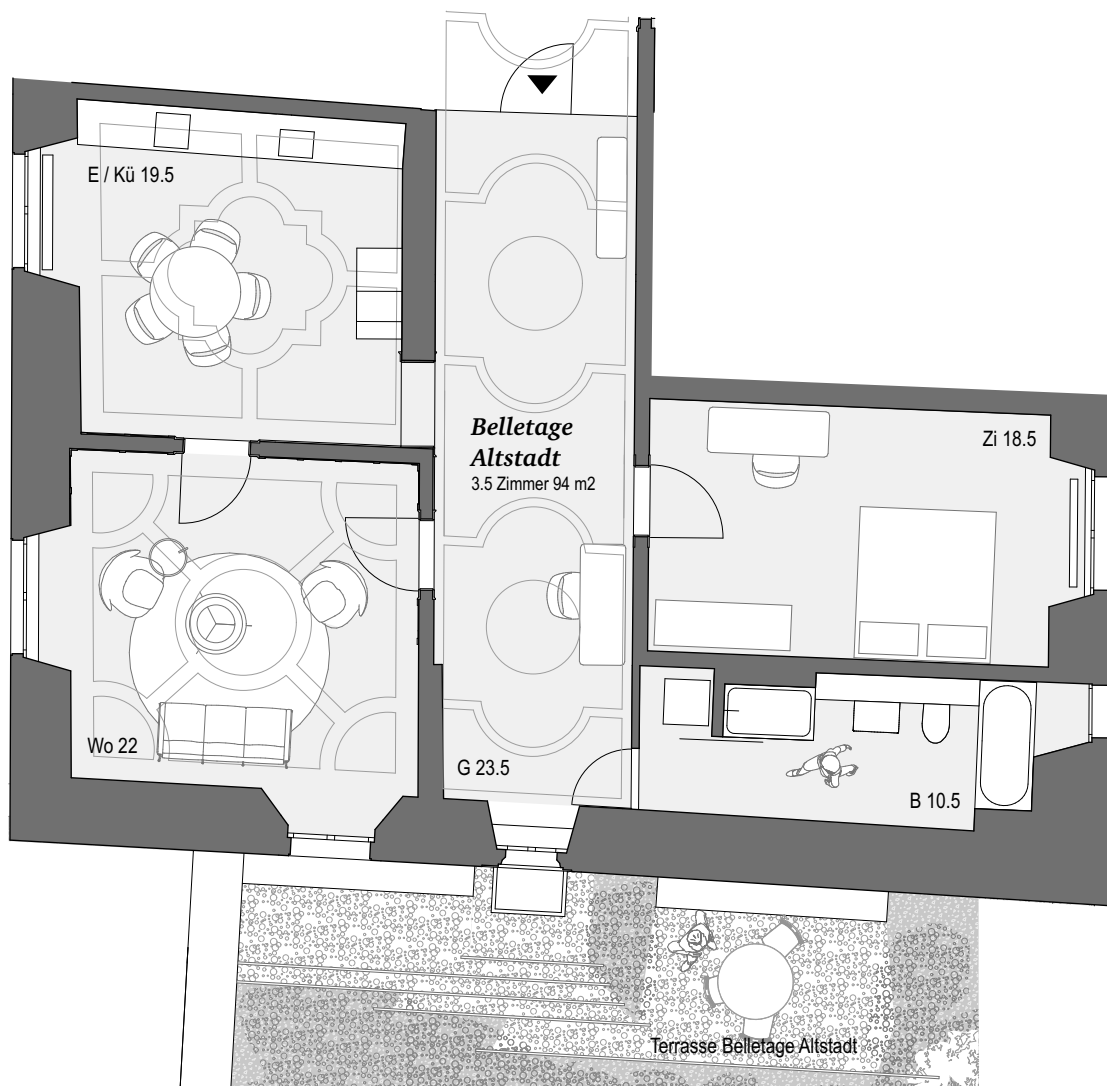
Wohnen und Küche mit historischen Stuckdecken

historische Holzböden

Gemeinschaftssitzplätze Erdgeschoss und auf der Stadtmauer zur Mitbenutzung

Gemeinschaftsraum im 3.OG zur Mitbenutzung

Kellerabteil im Hauptgebäude



3. und 4. Obergeschoss

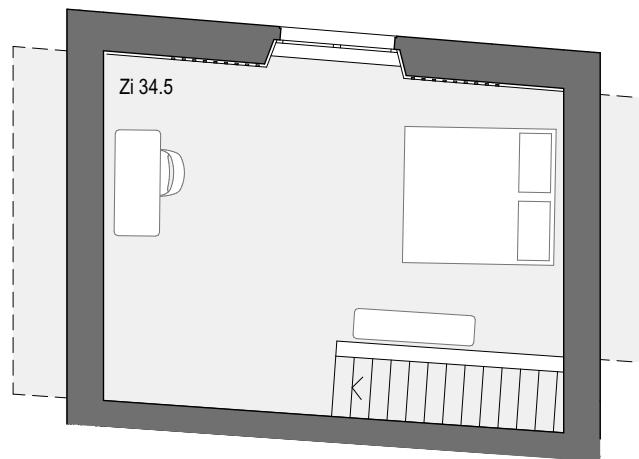
Offene und grosszügige Maisonettewohnung in historischen Dachgebälk

Direkter Zugang über Brücke in die Altstadt

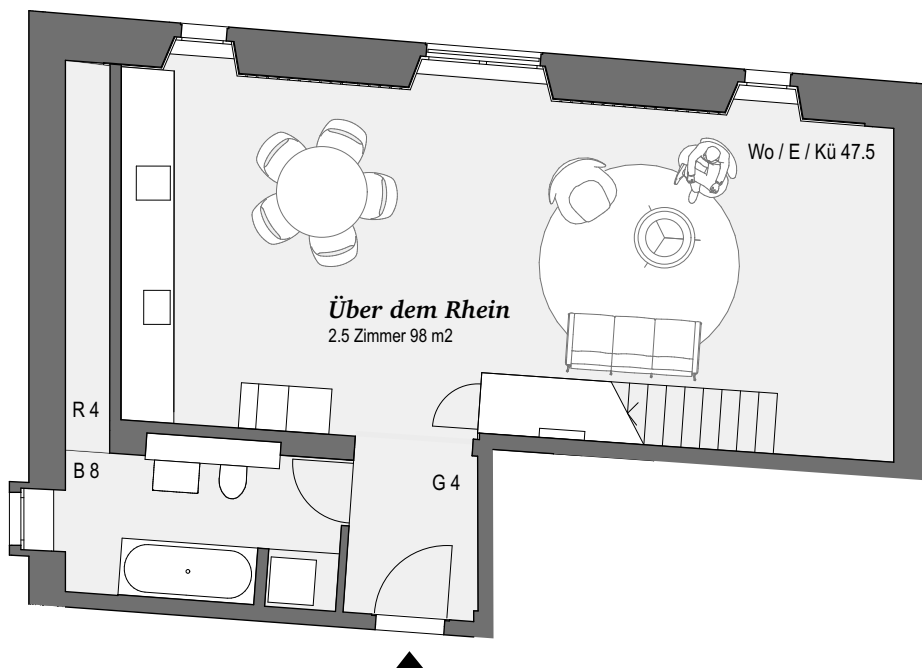
Gemeinschaftssitzplätze Erdgeschoss und auf der Stadtmauer zur Mitbenutzung

Gemeinschaftsraum im 3.OG zur Mitbenutzung

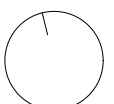
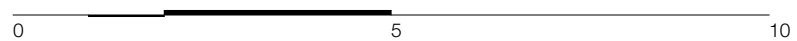
Kellerabteil im Hauptgebäude



4. Obergeschoss



3. Obergeschoss (Zugang Altstadt)



3. und 4. Obergeschoss

Offene und grosszügige Maisonettewohnung in historischen Dachgebälk

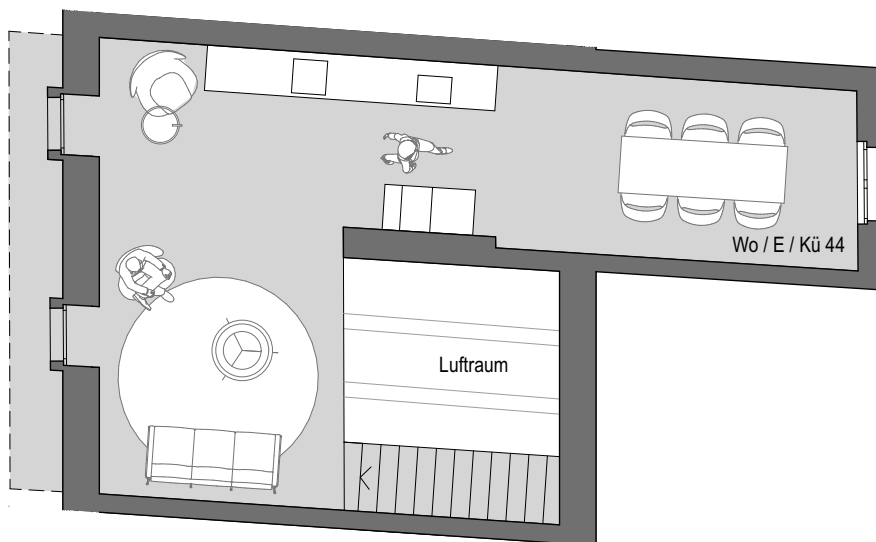
Interne Sichtbezüge, Überhöhe und Galerie

Direkter Zugang über Brücke in die Altstadt

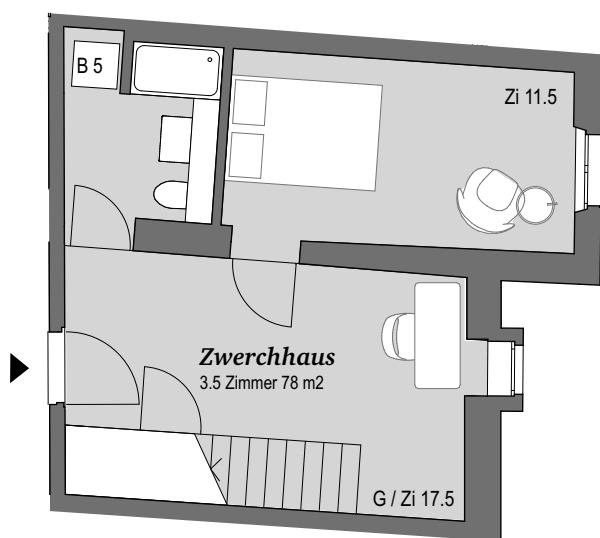
Gemeinschaftssitzplätze Erdgeschoss und auf der Stadtmauer zur Mitbenutzung

Gemeinschaftsraum im 3.OG zur Mitbenutzung

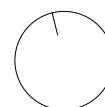
Kellerabteil im Hauptgebäude



4. Obergeschoss



3. Obergeschoss (Zugang Altstadt)





3. und 4. Obergeschoss

Offene und grosszügige Maisonettewohnung in historischen Dachgebälk

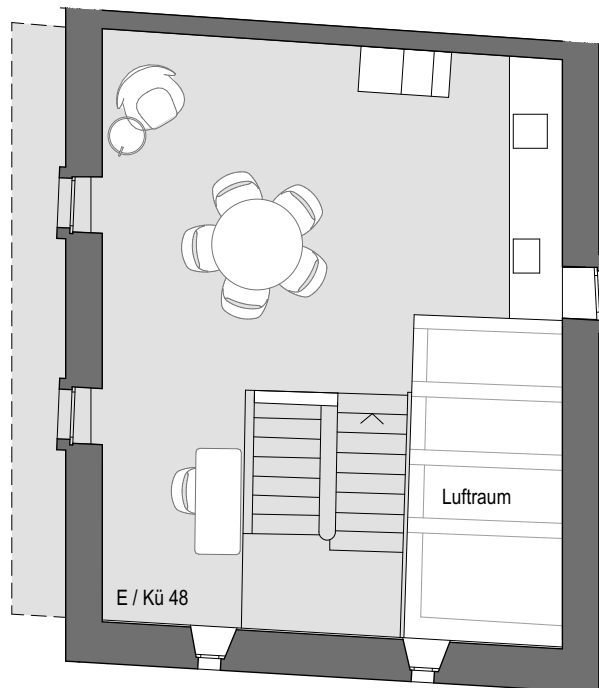
Interne Sichtbezüge, Überhöhe und Galerie

Direkter Zugang über Brücke in die Altstadt

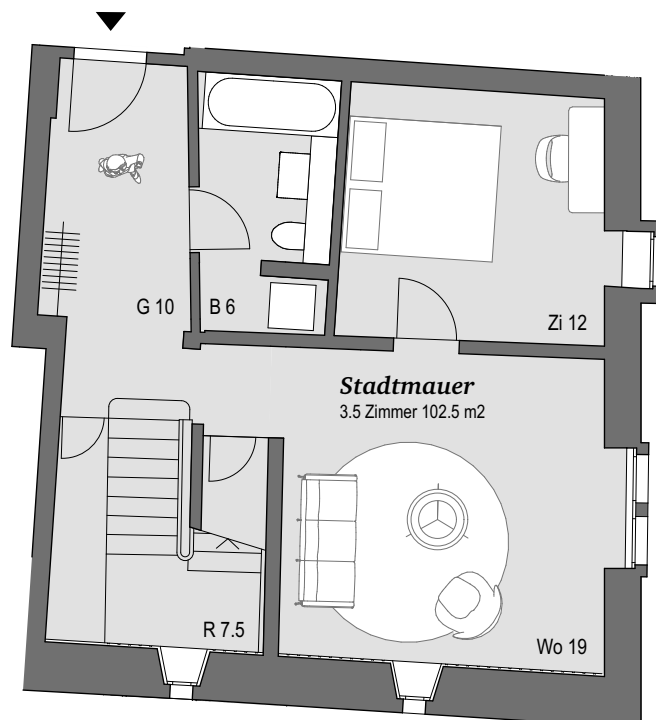
Gemeinschaftssitzplätze Erdgeschoss und auf der Stadtmauer zur Mitbenutzung

Gemeinschaftsraum im 3.OG zur Mitbenutzung

Kellerabteil im Hauptgebäude



4. Obergeschoss



3. Obergeschoss (Zugang Altstadt)

