

3. und 4. Obergeschoss

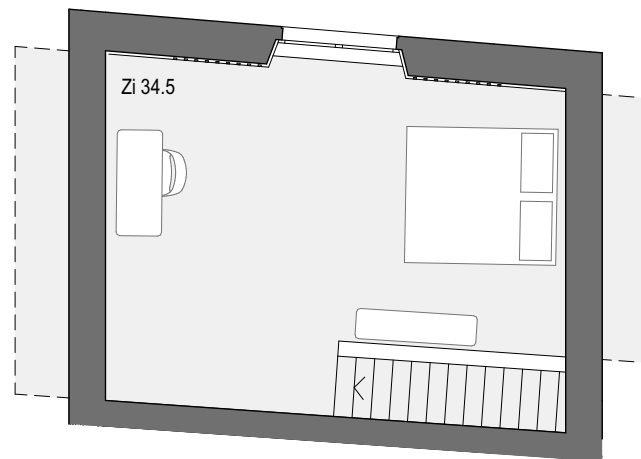
Offene und grosszügige Maisonettewohnung in historischen Dachgebälk

Direkter Zugang über Brücke in die Altstadt

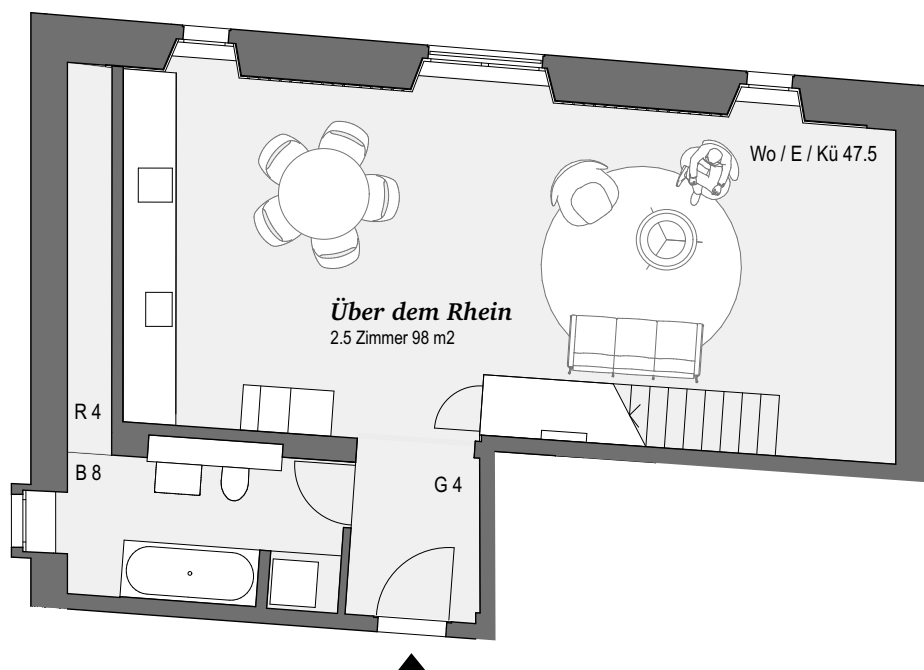
Gemeinschaftssitzplätze Erdgeschoss und auf der Stadtmauer zur Mitbenutzung

Gemeinschaftsraum im 3.OG zur Mitbenutzung

Kellerabteil im Hauptgebäude



4. Obergeschoss



3. Obergeschoss (Zugang Altstadt)

