

3. und 4. Obergeschoss

Offene und grosszügige Maisonettewohnung in historischen Dachgebälk

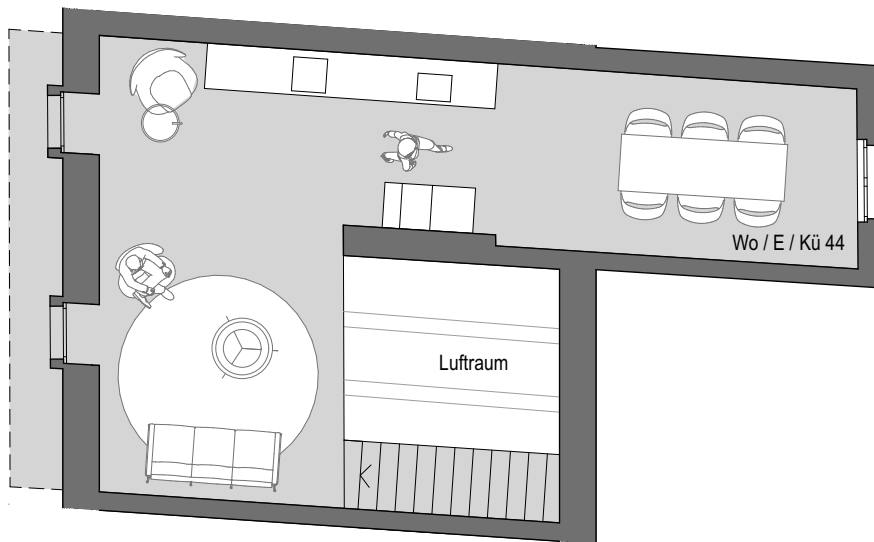
Interne Sichtbezüge, Überhöhe und Galerie

Direkter Zugang über Brücke in die Altstadt

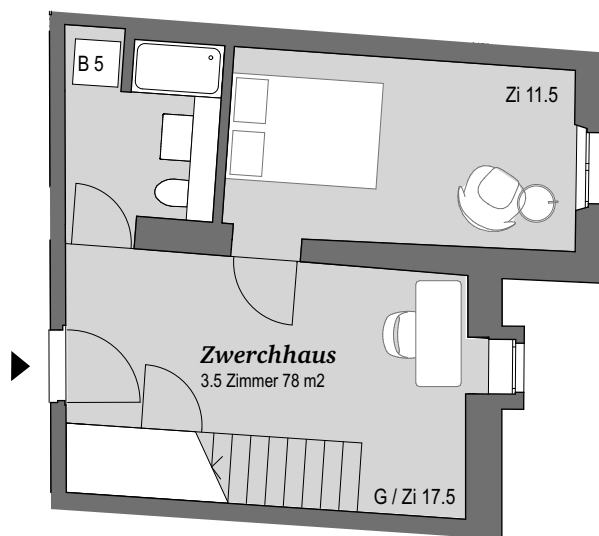
Gemeinschaftssitzplätze Erdgeschoss und auf der Stadtmauer zur Mitbenutzung

Gemeinschaftsraum im 3.OG zur Mitbenutzung

Kellerabteil im Hauptgebäude



4. Obergeschoss



3. Obergeschoss (Zugang Altstadt)

