

Erdgeschoss

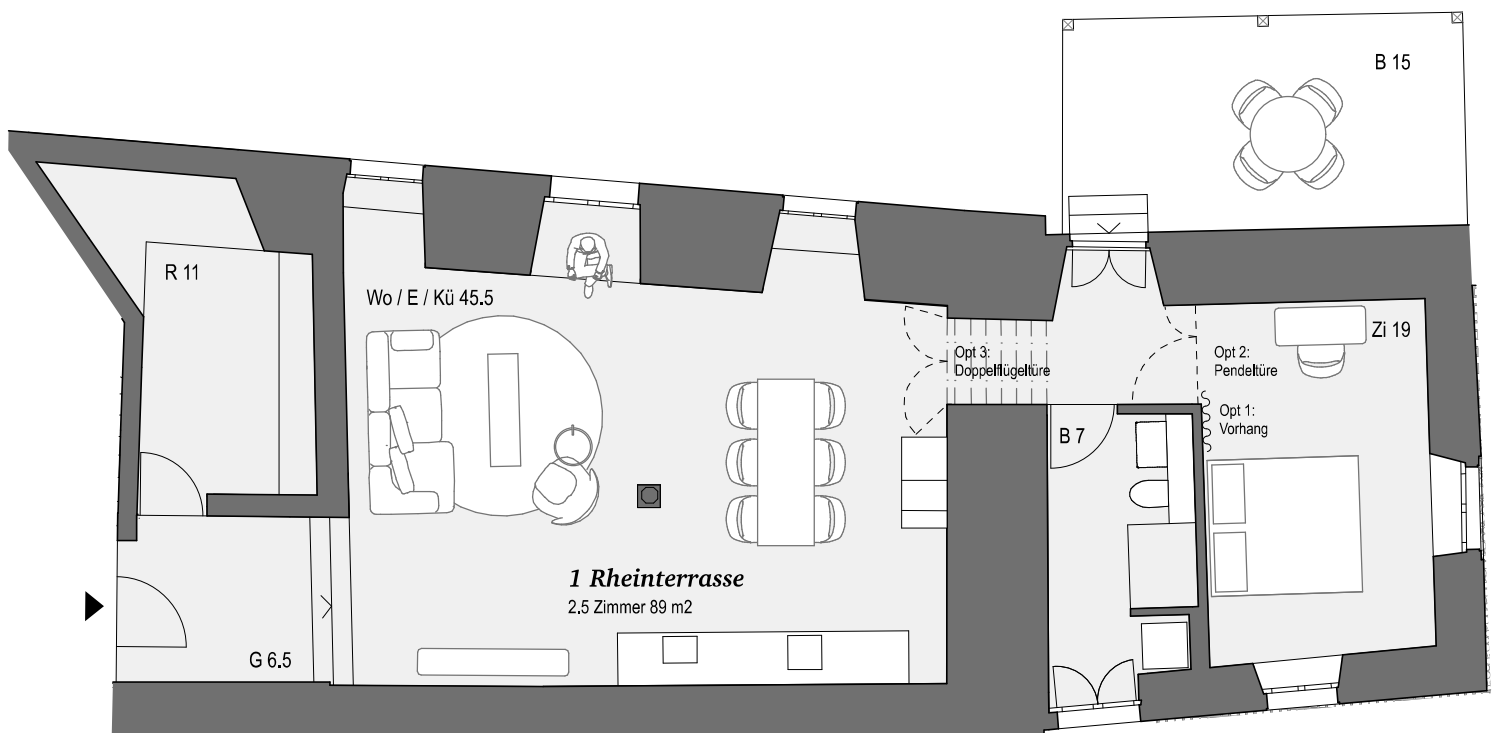
Loft in 500-jähriger Lagerhalle

Terrasse über dem Rhein

Reduit / Keller von Wohnung aus erschlossen

Gemeinschaftssitzplätze Erdgeschoss und auf der Stadtmauer zur Mitbenutzung

Gemeinschaftsraum im 3.OG zur Mitbenutzung



0 5 10

